



PROVINCIA DI BENEVENTO

SETTORE TECNICO
SERVIZIO EDILIZIA PUBBLICA

COMPLESSO SPORTIVO "PALATEDESCHI"

Via S. Colomba - Benevento

PROGETTO DI FATTIBILITA' PER LAVORI DI
ADEGUAMENTO AGLI STANDARD OLIMPIONICI
IN OCCASIONE DELLE UNIVERSIADI "NAPOLI 2019"

TAVOLA :	ELABORATO :	SCALA :
2	RELAZIONE TECNICA ILLUMINAZIONE CALCOLI ILLUMINOTECNICI	varie
		DATA : MARZO 2017

PROGETTISTI
Dott. Ing. Angelo D'Angelo

Geom. Giuseppe Capuozzo

R.U.P.
Dott. Arch. Gaetano Caporaso

Progetto Palasannio - Benevento

Responsabile:
No. ordine:
Ditta:
No. cliente:

Data: 20.03.2017
Redattore:



Philips Lighting Italy S.p.A.

Redattore
Telefono
Fax
e-Mail

Indice

Progetto Palasannio - Benevento

Copertina progetto	1
Indice	2
PHILIPS MVP507 C 1xMHN-LA1000W/230V/956 WB	
Scheda tecnica apparecchio	3
Locale 1	
Riepilogo	4
Lista pezzi lampade	5
Lampade (planimetria)	6
Rendering colori sfalsati	7
Superfici locale	
Superficie di calcolo 1	
Isolinee (E, perpendicolare)	8
Grafica dei valori (E, perpendicolare)	9
Pallacanestro 1 griglia di calcolo (PA)	
Riepilogo	10
Isolinee (E, perpendicolare)	11
Grafica dei valori (E, perpendicolare)	12
Pallacanestro 1 griglia di calcolo (TA)	
Riepilogo	13
Isolinee (E, perpendicolare)	14
Grafica dei valori (E, perpendicolare)	15

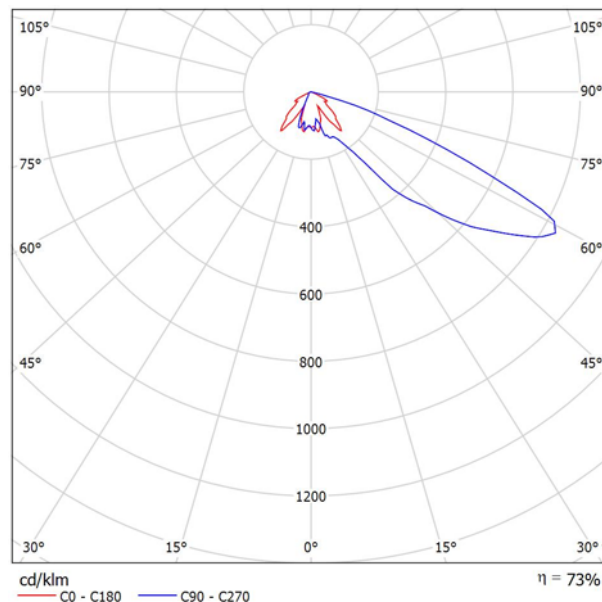


Philips Lighting Italy S.p.A.

Redattore
Telefono
Fax
e-Mail

PHILIPS MVP507 C 1xMHN-LA1000W/230V/956 WB / Scheda tecnica apparecchio

Emissione luminosa 1:



Classificazione lampade secondo CIE: 100
CIE Flux Code: 22 66 98 100 73

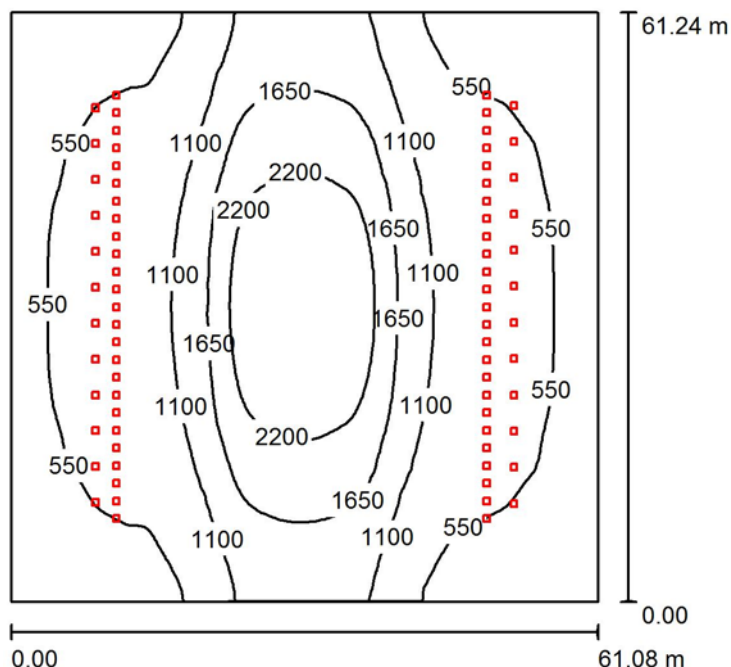
MVP507 Optivision An asymmetric luminaire for down lighting that combines a compact design with very high efficiency. It provides excellent spill-light control and limitation of glare and upward leakage of light. It accommodates metal-halide lamps for good color rendering or high-pressure sodium lamps for economical operation. Available with narrow, medium and wide beams.

A causa dell'assenza di simmetria, per questa lampada non è possibile rappresentare la tabella UGR.

Philips Lighting Italy S.p.A.

Redattore
Telefono
Fax
e-Mail

Locale 1 / Riepilogo



Altezza locale: 18.000 m, Altezza di montaggio: 17.000 m, Fattore di manutenzione: 0.80

Valori in Lux, Scala 1:787

Superficie	ρ [%]	E_m [lx]	E_{min} [lx]	E_{max} [lx]	E_{min} / E_m
Superficie utile	/	1036	151	2720	0.146
Pavimento	20	1023	181	2623	0.177
Soffitto	70	186	97	272	0.519
Pareti (5)	50	281	110	1288	/

Superficie utile:

Altezza: 0.850 m
Reticolo: 128 x 128 Punti
Zona margine: 0.000 m

Distinta lampade

No.	Pezzo	Denominazione (Fattore di correzione)	Φ (Lampada) [lm]	Φ (Lampadine) [lm]	P [W]
1	74	PHILIPS MVP507 C 1xMHN-LA1000W/230V/956 WB (1.000)	65700	90000	1078.0
Totale:			4861800	6660000	79772.0

Potenza allacciata specifica: $21.35 \text{ W/m}^2 = 2.06 \text{ W/m}^2/100 \text{ lx}$ (Base: 3735.76 m^2)

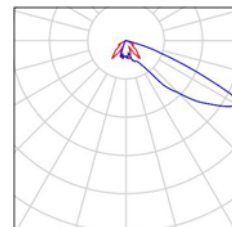


Philips Lighting Italy S.p.A.

Redattore
Telefono
Fax
e-Mail

Locale 1 / Lista pezzi lampade

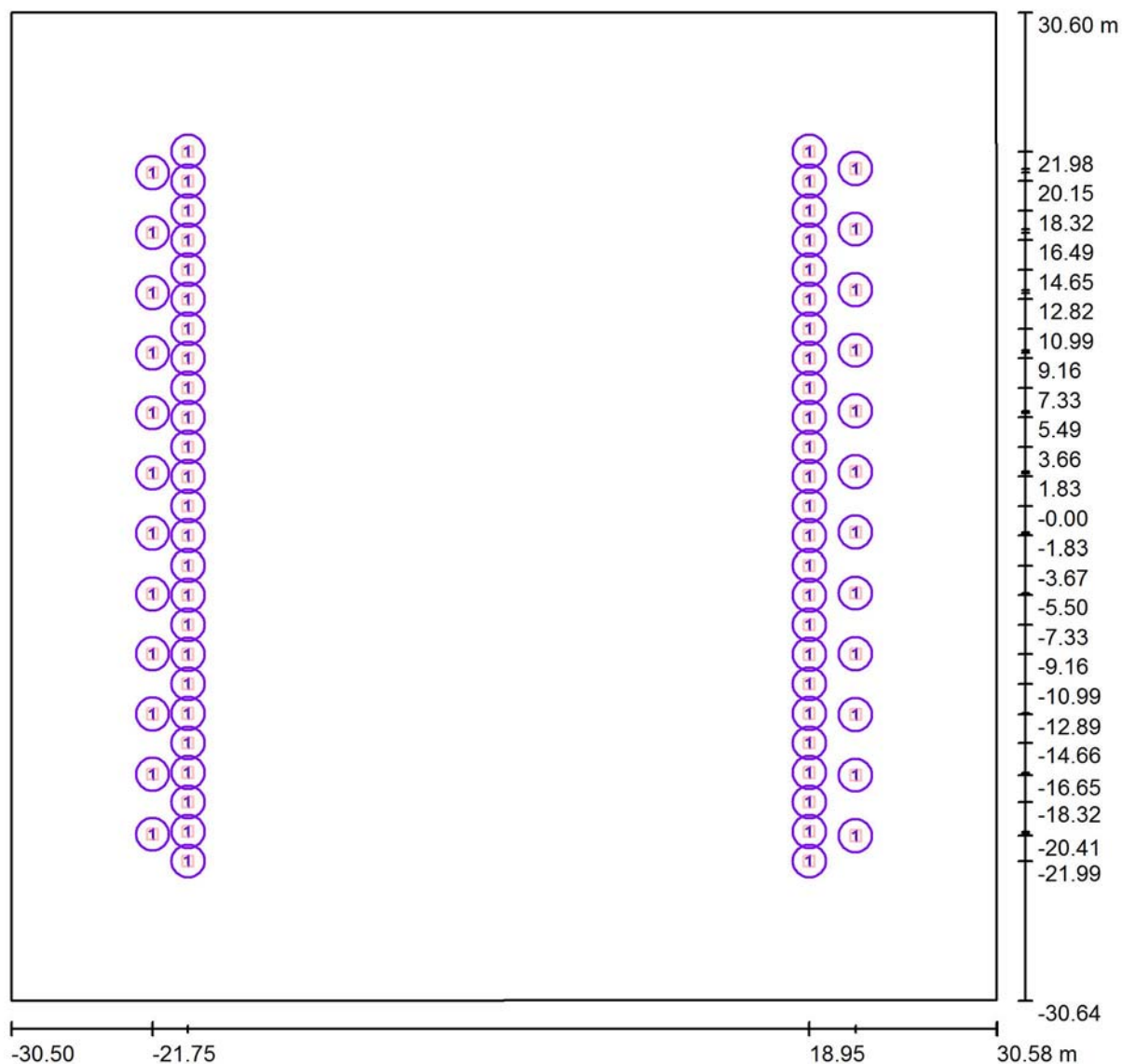
74 Pezzo PHILIPS MVP507 C 1xMHN-LA1000W/230V/956
WB
Articolo No.:
Flusso luminoso (Lampada): 65700 lm
Flusso luminoso (Lampadine): 90000 lm
Potenza lampade: 1078.0 W
Classificazione lampade secondo CIE: 100
CIE Flux Code: 22 66 98 100 73
Dotazione: 1 x MHN-LA1000W/230V/956 (Fattore
di correzione 1.000).



Philips Lighting Italy S.p.A.

Redattore
Telefono
Fax
e-Mail

Locale 1 / Lampade (planimetria)



Scala 1 : 437

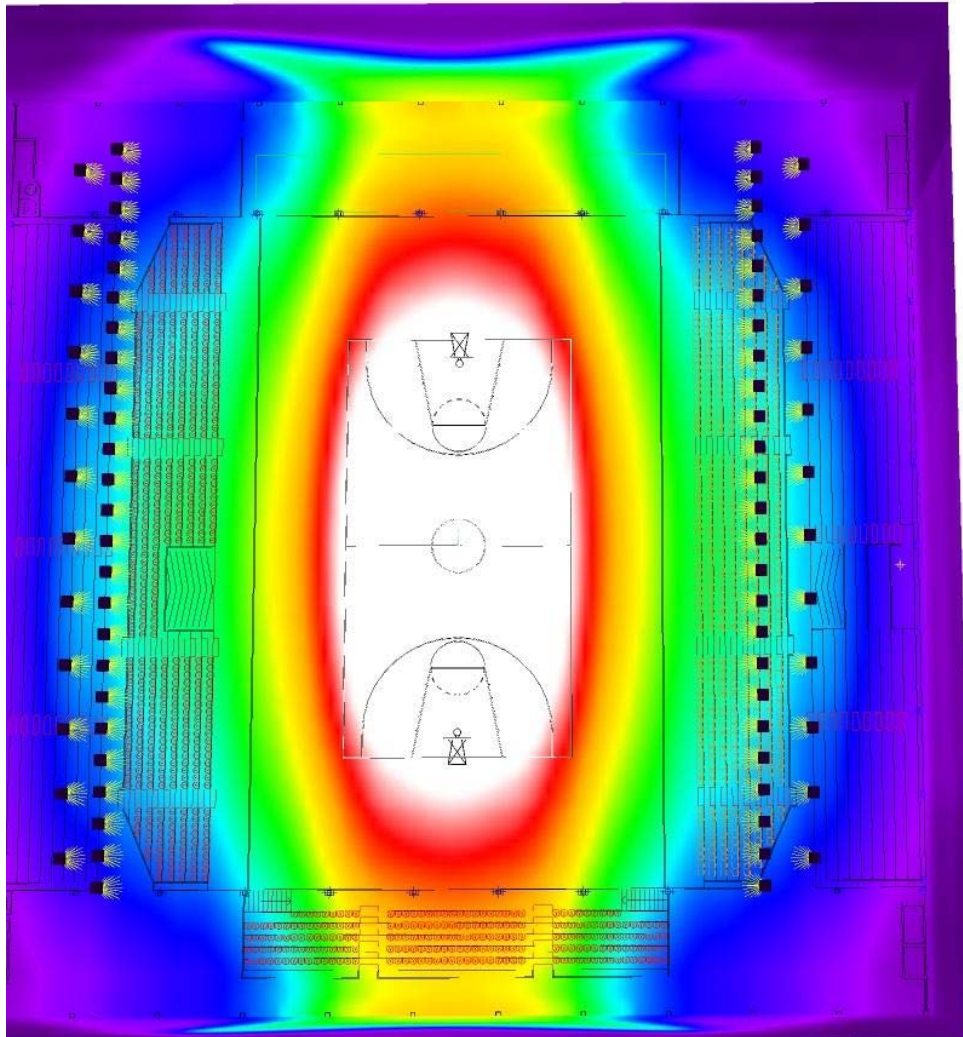
Distinta lampade

No.	Pezzo	Denominazione
1	74	PHILIPS MVP507 C 1xMHN-LA1000W/230V/956 WB

Philips Lighting Italy S.p.A.

Redattore
Telefono
Fax
e-Mail

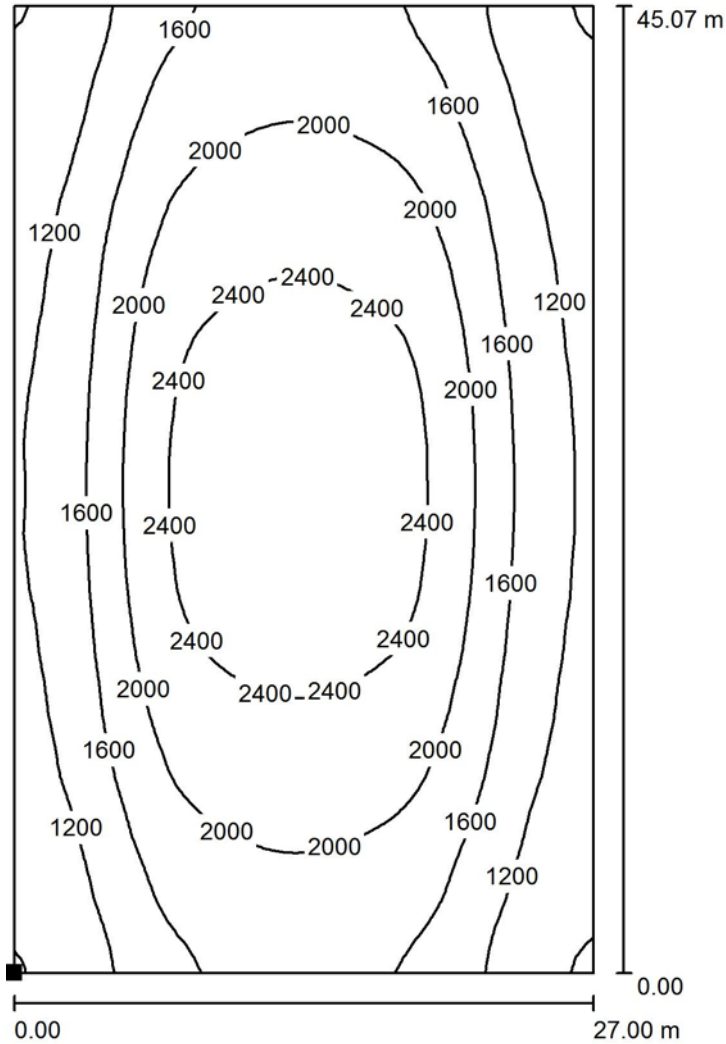
Locale 1 / Rendering colori sfalsati



0 250 500 750 1000 1250 1500 1750 2000

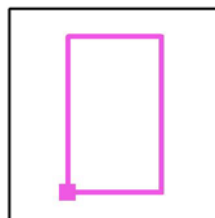
lx

Locale 1 / Superficie di calcolo 1 / Isolinee (E, perpendicolare)



Valori in Lux, Scala 1 : 353

Posizione della superficie nel locale:
Punto contrassegnato:
(-13.500 m, -22.572 m, 0.500 m)



Reticolo: 64 x 64 Punti

E_m [lx]
1799

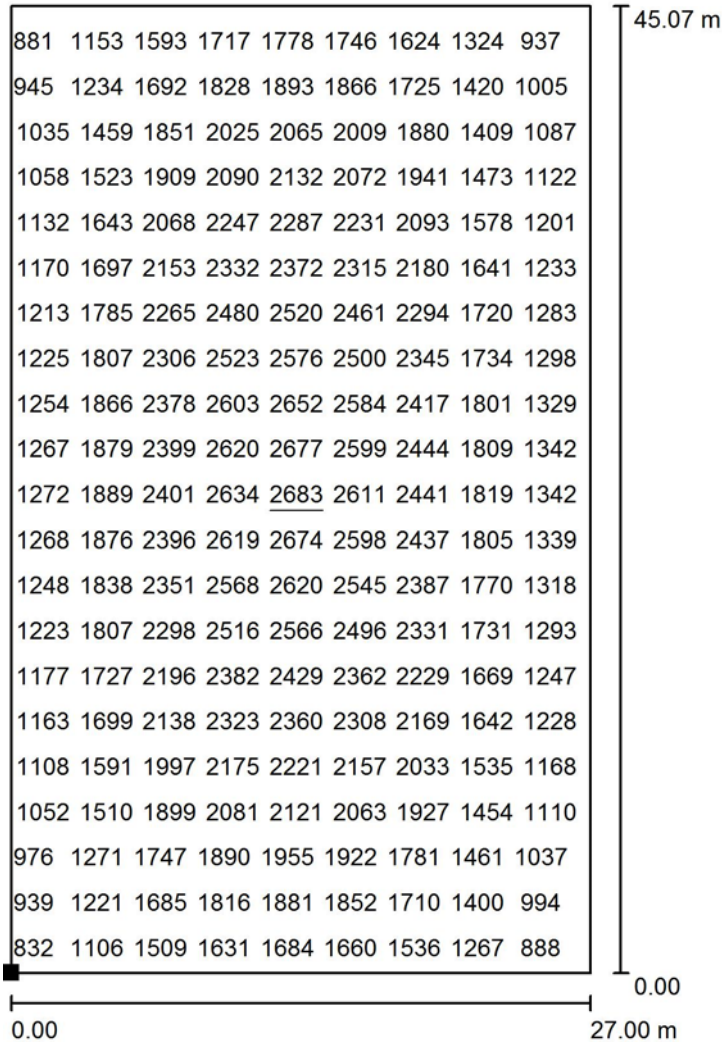
E_{min} [lx]
770

E_{max} [lx]
2683

E_{min} / E_m
0.428

E_{min} / E_{max}
0.287

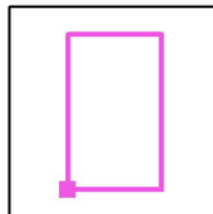
Locale 1 / Superficie di calcolo 1 / Grafica dei valori (E, perpendicolare)



Valori in Lux, Scala 1 : 353

Impossibile visualizzare tutti i valori calcolati.

Posizione della superficie nel locale:
Punto contrassegnato:
(-13.500 m, -22.572 m, 0.500 m)



Reticolo: 64 x 64 Punti

E_m [lx]
1799

E_{min} [lx]
770

E_{max} [lx]
2683

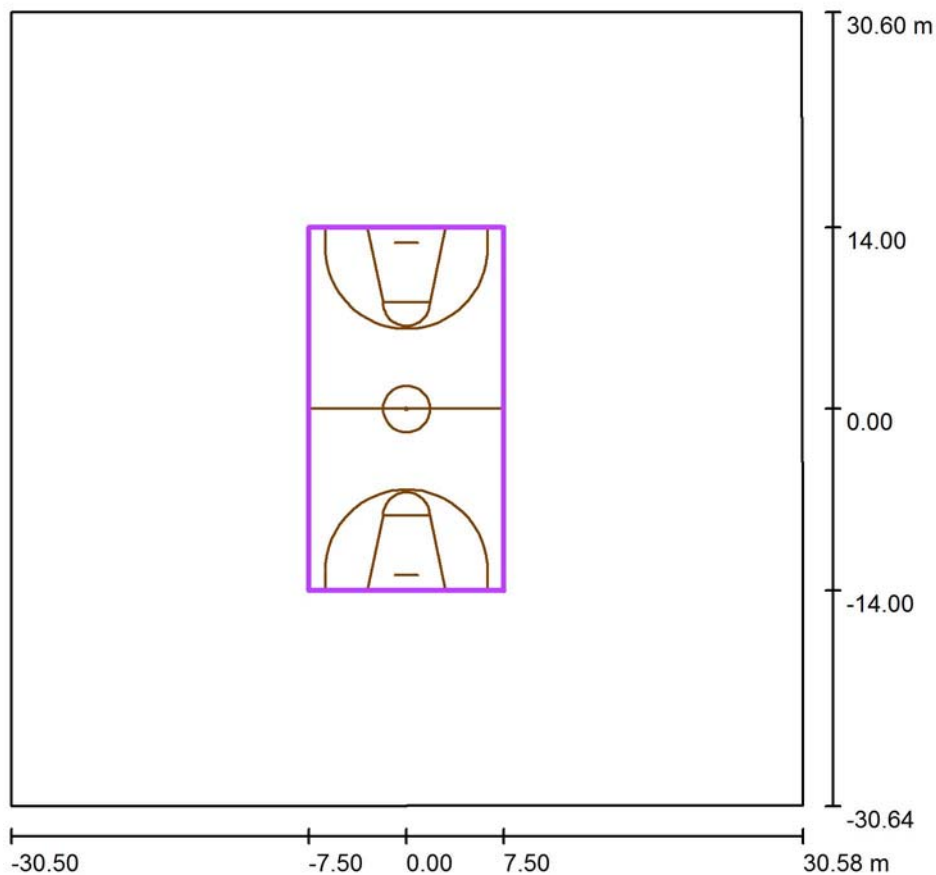
E_{min} / E_m
0.428

E_{min} / E_{max}
0.287

Philips Lighting Italy S.p.A.

Redattore
Telefono
Fax
e-Mail

Locale 1 / Pallacanestro 1 griglia di calcolo (PA) / Riepilogo



Scala 1 : 584

Posizione: (0.000 m, 0.000 m, 0.000 m)
 Dimensioni: (28.000 m, 15.000 m)
 Rotazione: (0.0°, 0.0°, 90.0°)
 Tipo: Normale, Reticolo: 13 x 7 Punti
 Fa parte dei seguenti impianti sportivi: Pallacanestro 1

Panoramica risultati

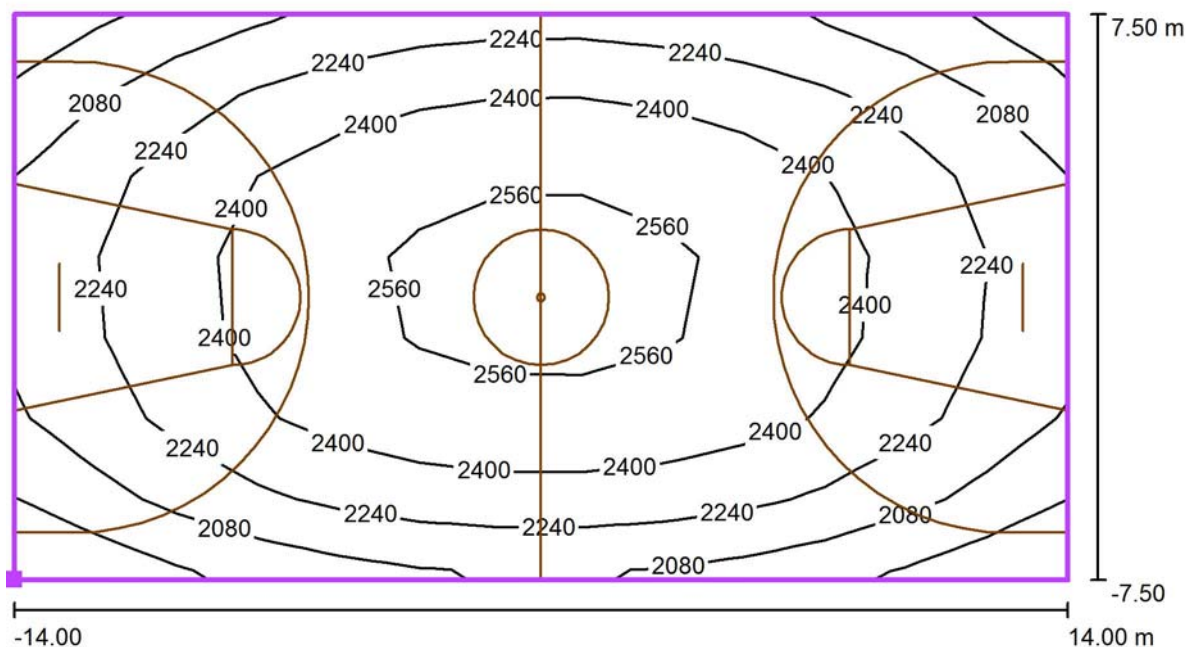
No.	Tipo	E_m [lx]	E_{min} [lx]	E_{max} [lx]	E_{min} / E_m	E_{min} / E_{max}	E_h / E_m	H [m]	Fotocamera
1	perpendicolare	2310	1854	2619	0.80	0.71	/	0.000	/

E_{h_m} / E_m = Rapporto tra illuminamento centrale orizzontale e verticale, H = Altezza di misurazione

Philips Lighting Italy S.p.A.

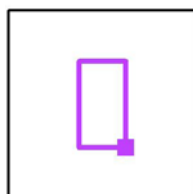
Redattore
Telefono
Fax
e-Mail

Locale 1 / Pallacanestro 1 griglia di calcolo (PA) / Isolinee (E, perpendicolare)



Valori in Lux, Scala 1 : 201

Posizione della superficie nel locale:
Punto contrassegnato: (7.500 m, -14.000 m, 0.000 m)



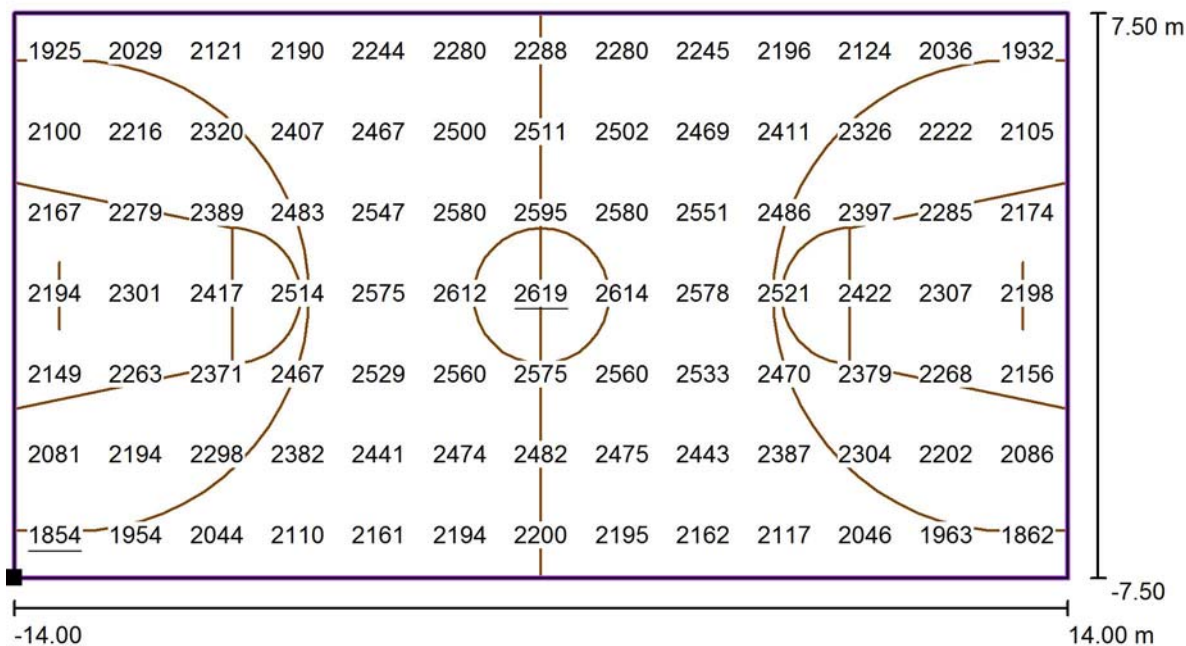
Reticolo: 13 x 7 Punti

E_m [lx]	E_{min} [lx]	E_{max} [lx]	E_{min} / E_m	E_{min} / E_{max}
2310	1854	2619	0.80	0.71

Philips Lighting Italy S.p.A.

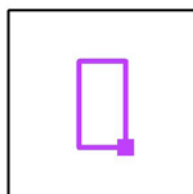
Redattore
Telefono
Fax
e-Mail

Locale 1 / Pallacanestro 1 griglia di calcolo (PA) / Grafica dei valori (E, perpendicolare)



Valori in Lux, Scala 1 : 201

Posizione della superficie nel locale:
Punto contrassegnato: (7.500 m, -14.000 m, 0.000 m)



Reticolo: 13 x 7 Punti

E_m [lx]
2310

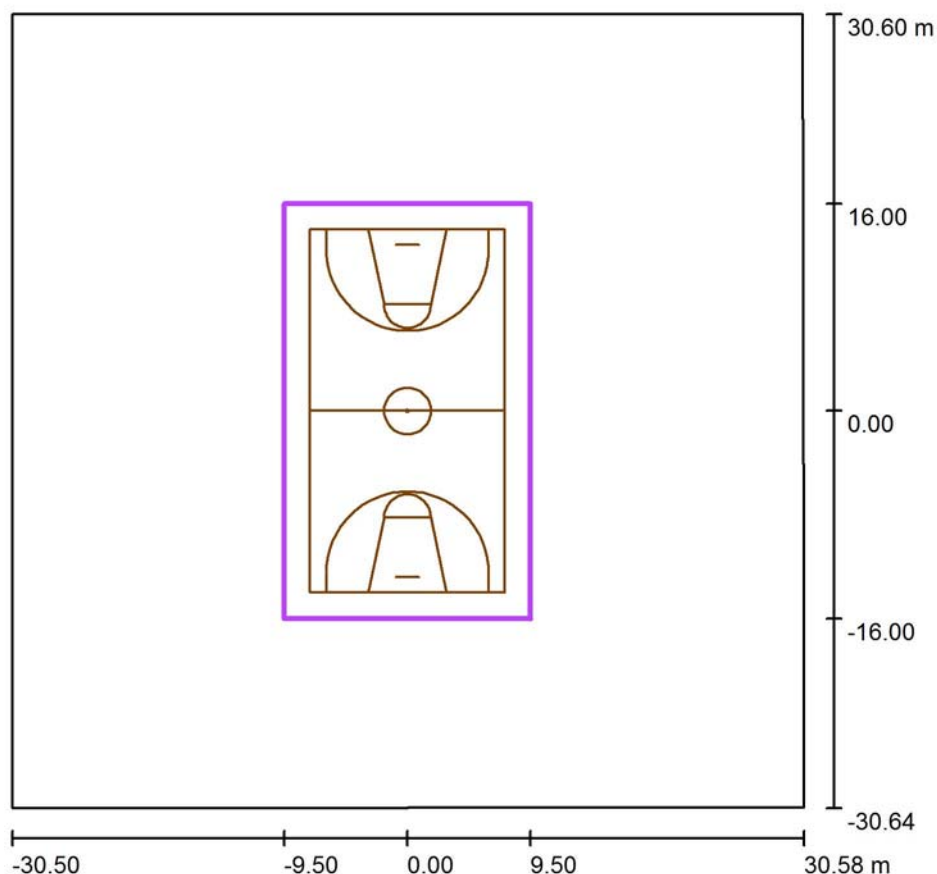
E_{min} [lx]
1854

E_{max} [lx]
2619

E_{min} / E_m
0.80

E_{min} / E_{max}
0.71

Locale 1 / Pallacanestro 1 griglia di calcolo (TA) / Riepilogo



Scala 1 : 584

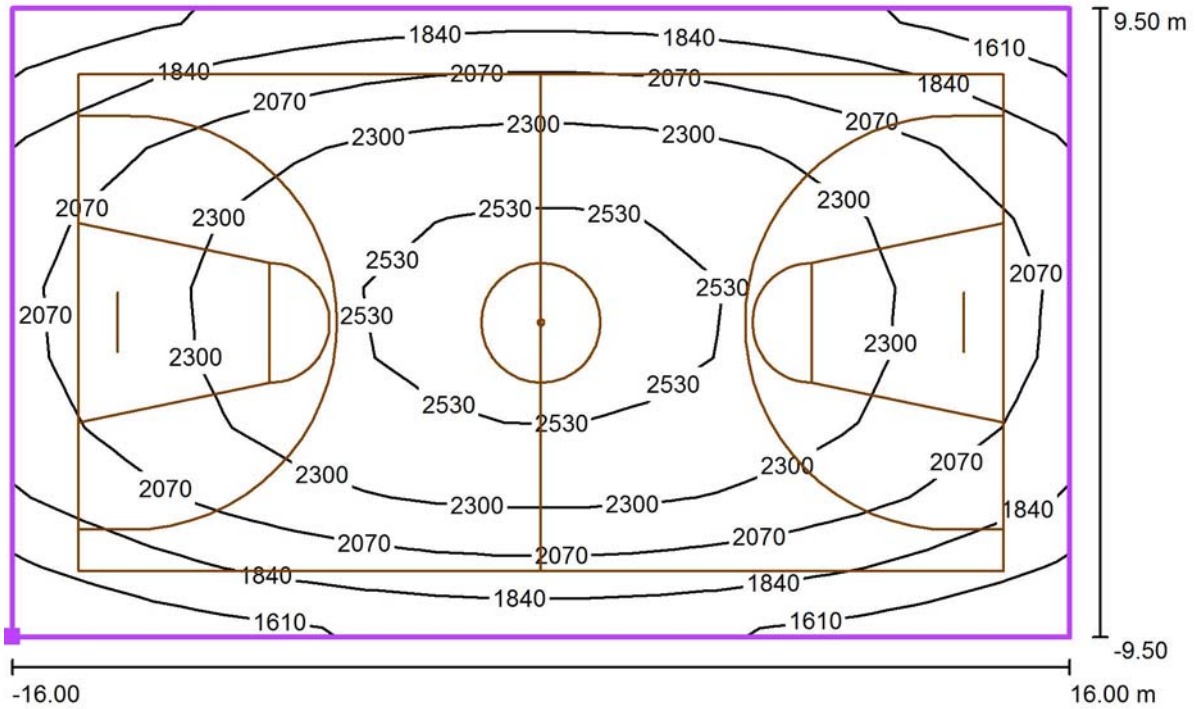
Posizione: (0.000 m, 0.000 m, 0.000 m)
 Dimensioni: (32.000 m, 19.000 m)
 Rotazione: (0.0°, 0.0°, 90.0°)
 Tipo: Normale, Reticolo: 15 x 9 Punti
 Fa parte dei seguenti impianti sportivi: Pallacanestro 1

Panoramica risultati

No.	Tipo	E_m [lx]	E_{min} [lx]	E_{max} [lx]	E_{min} / E_m	E_{min} / E_{max}	E_h / E_m	H [m]	Fotocamera
1	perpendicolare	2151	1476	2619	0.69	0.56	/	0.000	/

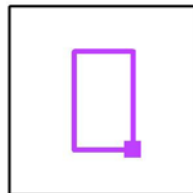
E_{h_m} / E_m = Rapporto tra illuminamento centrale orizzontale e verticale, H = Altezza di misurazione

Locale 1 / Pallacanestro 1 griglia di calcolo (TA) / Isolinee (E, perpendicolare)



Valori in Lux, Scala 1 : 229

Posizione della superficie nel locale:
Punto contrassegnato: (9.500 m, -
16.000 m, 0.000 m)



Reticolo: 15 x 9 Punti

E_m [lx]
2151

E_{min} [lx]
1476

E_{max} [lx]
2619

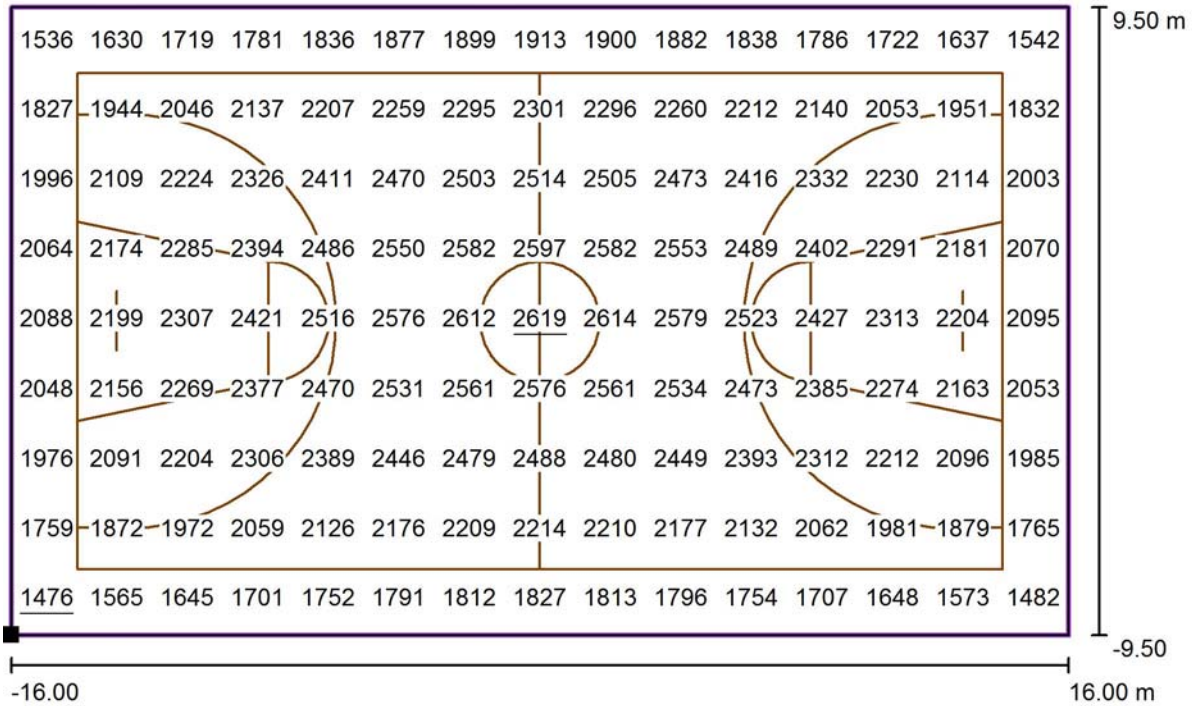
E_{min} / E_m
0.69

E_{min} / E_{max}
0.56

Philips Lighting Italy S.p.A.

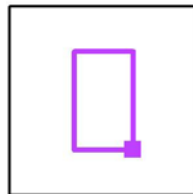
Redattore
Telefono
Fax
e-Mail

Locale 1 / Pallacanestro 1 griglia di calcolo (TA) / Grafica dei valori (E, perpendicolare)



Valori in Lux, Scala 1 : 229

Posizione della superficie nel locale:
Punto contrassegnato: (9.500 m, -16.000 m, 0.000 m)



Reticolo: 15 x 9 Punti

E_m [lx]
2151

E_{min} [lx]
1476

E_{max} [lx]
2619

E_{min} / E_m
0.69

E_{min} / E_{max}
0.56